

CATALOGUE DES
EXPOSITIONS DISPONIBLES
AU CENTRE DE
DOCUMENTATION DU
PLANNING FAMILIAL 38
2024

Contact : documentation@leplanningfamilial38.org

Tél. 04 76 87 72 71 / Fax : 04 76 87 72 70

Conditions réservations et prêts :

http://doc.leplanningfamilial38.org/GEIDFile/plaquette_doc_2013.pdf?Archive=191134691931&File=plaquette_doc_2013_pdf

TU PEUX

GRAVEL, Elise
 Diffuseur : GRAVEL, Elise, 2014
 OUTIL PEDAGOGIQUE ; LITTERATURE JEUNESSE ; SEXISME ;
 ROLE FEMININ-MASCULIN ; GENRE ; FILLE ; STEREOTYPE

Ce petit livre (20 illustrations), destiné aux enfants, aborde le thème des stéréotypes de genres : vous y trouverez des filles qui pètent, des garçons sensibles, des filles drôles et des garçons qui prennent soin des plus petits.

L'auteure, Elise Gravel a fait ce livre pour le plaisir ; "un petit truc très simple qui va droit au but". Librement imprimable, il peut être lu en classe ou à la maison, sur le iPad ou le TBI... "c'est un cadeau" qu'elle nous fait.

MP GRA / n°3756



EXPOSITION 13-16 ANS

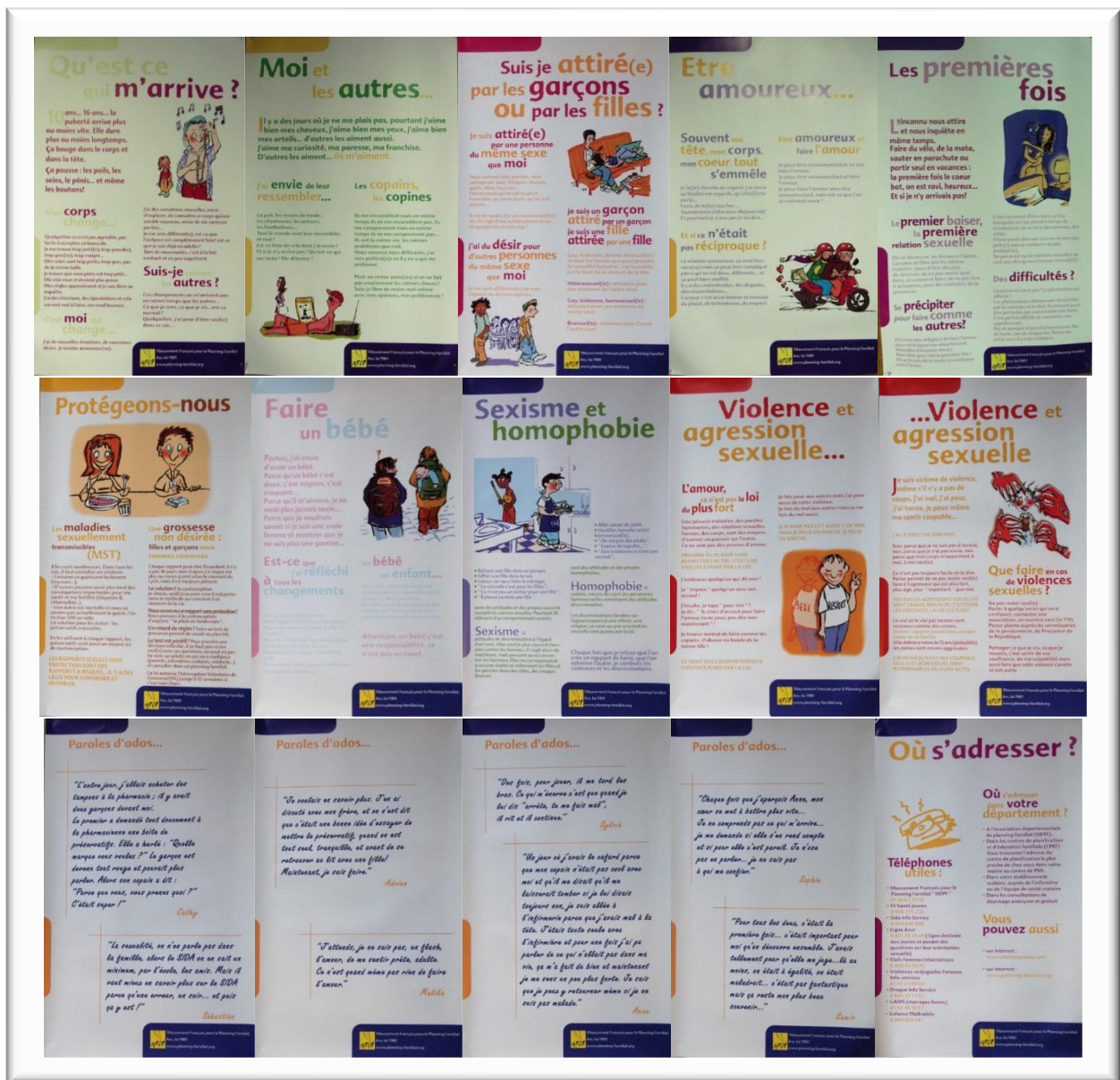
MOUVEMENT FRANCAIS POUR LE PLANNING FAMILIAL

Organisme : Mouvement Français pour le Planning Familial, 2002

ADOLESCENCE ; EDUCATION A LA SEXUALITE ; ANIMATION ; CONTRACEPTION ; PUBERTE ; CORPS ; VIOLENCE SEXUELLE ; I.S.T. ; GROSSESSE DE L'ADOLESCENTE ; HOMOPHOBIE ; HOMOSEXUALITE ; S.I.D.A. ; PREMIER RAPPORT SEXUEL ; EXPOSITION

Exposition sur l'éducation à la sexualité composée de 16 panneaux illustrés à destination des adolescents-tes de 13 à 16 ans. Les thèmes abordés sont : le corps des filles et des garçons, l'amitié, les relations avec les autres, faire l'amour, les premières fois, l'homosexualité, le sexisme, la contraception, les IST et le sida, les grossesses adolescentes, les violences et enfin un rappel des adresses utiles.

MP MFPP / n°2001



UNIVERS DE L'AMOUR

ASSOCIATION DEPARTEMENTALE D'EDUCATION POUR LA SANTE DU RHONE

Diffuseur : ADES du Rhône, 2009

EXPOSITION ; OUTIL PEDAGOGIQUE ; ADOLESCENCE ; SEXUALITE DE L'ADOLESCENT ; RELATION AMOUREUSE ; RELATION FILLE-GARCON ; RENCONTRE ; FAMILLE ; AMITIE ; AFFECTIVITE ; ASPECT PSYCHOSOCIOLOGIQUE ; EDUCATION A LA SEXUALITE

L'exposition « Univers de l'amour » est un outil d'animation en éducation à la sexualité qui s'inscrit dans une approche globale de la sexualité humaine, incluant bien sûr les aspects biomédicaux mais surtout sociaux et psychoaffectifs. Il s'adresse à un public de jeunes (13-18 ans).

Il s'agit d'un voyage interactif dans l'imaginaire, comme une parabole de l'histoire amoureuse. Le jeu s'articule autour de planètes imaginaires, portant chacune sur un point spécifique (rencontre, sensations, famille, potes...).

Objectifs généraux :

- Amener les adolescents à une réflexion sur les relations amoureuses à cet âge.
- Mobiliser la capacité des jeunes à faire des choix.
- Valoriser leurs ressources internes : leur capacité de penser, de réfléchir, de ressentir...
- Permettre aux adultes référents de compléter par des apports qui prennent sens pour les adolescents (rencontre avec l'autre, relations filles / garçons ; contraception et désir d'enfant ; prévention IST ; le sexisme et l'homophobie ; coutumes, normes, valeurs et Lois ; la puberté ; l'identité sexuelle, rôles et stéréotypes, l'environnement familial et influence du groupe).

Nombre de participants : 15 à 20 personnes

Durée de l'animation : 2 heures

MP ADE / n°2515



DIS NON A TA VIOLENCE : LA LUTTE CONTRE LES COMPORTEMENTS SEXISTES ET LES VIOLENCES SEXUELLES

CONSEIL GENERAL DE L'ISERE ; MOUVEMENT FRANCAIS POUR LE PLANNING FAMILIAL DE L'ISERE ; DALMONTE, David

Organisme : Conseil Général de l'Isère, 11/2003

SEXISME ; RELATION FILLE-GARCON ; VIOLENCE SEXUELLE ; VIOLENCE ENTRE JEUNES ; VIOL ; VIOLENCE SCOLAIRE ; VIOLENCE CONJUGALE ; HOMOPHOBIE ; PEDOPHILIE ; PORNOGRAPHIE ; MARIAGE FORCE ; EXPOSITION

Le Conseil Général de l'Isère a décidé de mettre en œuvre une campagne de prévention sur le thème des comportements sexistes et des violences sexuelles.

En étroite collaboration avec l'Education Nationale, un support pédagogique a été conçu sous forme de 11 panneaux thématiques illustrés et d'un dépliant d'accompagnement destiné aux collégiens.

Le Comité de l'enfance en danger de l'Isère (CEDI) composé de représentants de l'Education Nationale, dont la santé scolaire, de magistrats, d'éducateurs, et de médecins a été le creuset de cette action de prévention initiée par la Délégation aux droits des femmes du Conseil Général de l'Isère.

Le Planning Familial en a réalisé le scénario et écrit les textes, s'appuyant sur son expérience d'animations dans des collèges. L'ensemble de la démarche a été soutenu et validé par les fédérations de parents d'élèves FCPE et PEEP.

Les panneaux :

- Les petits riens du matin (toutes classes)
- Insultes ou jeux (toutes classes)
- C'est ça être un homme ? (réservé 4ème 3ème)
- T'as pas le choix (réservé 4ème 3ème)
- Tu m'appartiens (réservé 4ème 3ème)
- Le mépris (toutes classes)
- Non, ne me touche pas (toutes classes)
- Ce n'est pas une tournante c'est un crime... (réservé 4ème 3ème)
- Le porno, c'est pas de l'amour... (toutes classes)
- Non, c'est non. Mon corps m'appartient ! (réservé 4ème 3ème)
- Le mariage forcé (toutes classes)

MP CON / n°2307





■ EDUCATION ET LGBTI+ : UN PEU D'HISTOIRE POUR LUTTER CONTRE LES DISCRIMINATIONS

Musée National de l'Éducation, 2020

EXPOSITION / LGBT / HISTOIRE / HOMOSEXUALITE / DEFINITION / NORME / RELIGION / LESBIANISME / LITTERATURE / DISCRIMINATION / MEDICALISATION / HETERONORMATIVITE / EDUCATION A LA SEXUALITE / LITTERATURE JEUNESSE / HOMOPHOBIE / TRANSIDENTITE

" Depuis 2017, le Musée national de l'Éducation a entamé une réflexion sur la relation entre éducation et questionnements LGBTI+ , en partenariat avec le Centre LGBTI Normandie , le Refuge et l'association Laisse Bien Ta Gaiété. Cette exposition itinérante, conçue avec les partenaires associatifs et soutenue par la DILCRAH, vise à une meilleure connaissance de l'histoire des LGBTI+ du XIXème siècle à nos jours. Elle sert de support de médiation et de formation dans le cadre de la lutte contre les discriminations LGBTIphobes.

Les 8 panneaux abordent les thèmes suivants : définitions des termes principaux autour des questions de normes, d'identité de genre et d'homosexualité, homosexualité et société : des normes héritées de l'éducation religieuse, littérature et invisibilisation, discrimination et médicalisation, éducation à la procréation ou éducations aux sexualités, aborder les questions LGBTI+ en famille par la littérature jeunesse, lutter contre les LGBTIphobies aujourd'hui et demain.

**Disponible à la location auprès du Munéa, Rouen.
Ou en téléchargement libre sur internet.**

Niveau : Collège, Lycée, Enseignement post-Baccalauréat/formation Inspé. "
MP MNE / n°5602

■ EXPOSITION SUR LA PRECARITE MENSTRUELLE

CHIROL, Laure ; MARTIN, Marion

Planning Familial de Gironde; Planning Familial de l'Isère, 2023

REGLES / PRECARITE / EXPOSITION / PLANNING FAMILIAL / FRANCE / GRENOBLE

Cette exposition a été créée par le Planning Familial de Gironde afin d'informer, sensibiliser et lutter contre la précarité menstruelle.

Un panneau a été rajouté, spécifique à Grenoble.

Intitulés :

- La précarité menstruelle, qu'est-ce que c'est ?
- La précarité menstruelle
- Militer contre le tabou des règles
- Lutter contre la précarité menstruelle
- Et à Grenoble, qu'est-ce qu'on fait ?



L'HISTOIRE DU CLITORIS : UNE HISTOIRE MOUVEMENTÉE, DE L'OMBRE A LA LUMIERE AU FIL DES MILLENAIRES

MOUVEMENT FRANCAIS POUR LE PLANNING FAMILIAL DE L'ISERE ; SOUJAEFF, Alexis (Illustrateur-riche)
 Planning Familial de l'Isère, 2018
 CLITORIS / HISTOIRE / OUTIL PEDAGOGIQUE / EXPOSITION

Sur un panneau de 80 x 60 cm, retrouvez toute l'histoire du clitoris en France, présentée sous la forme d'une frise chronologique.

Disponible également à l'achat <https://www.planning-familial.org/fr/le-planning-familial-de-lisere-38/nos-outils-pedagogiques-457> .

MP MFPF / n°5040



■ FRISE « POUR UNE HISTOIRE D'EGALITE »



MOUVEMENT FRANCAIS POUR LE PLANNING FAMILIAL DES YVELINES

Planning Familial, 2016

EGALITE HOMME-FEMME / OUTIL PEDAGOGIQUE / HISTOIRE / DROITS DES FEMMES / PLANNING FAMILIAL / DOMINATION / RACISME / SEXUALITE / ORIENTATION SEXUELLE / IDENTITE SEXUELLE / GENRE / INEGALITE HOMME-FEMME

Cet outil d'animation et d'exposition permet de mettre en lumière certaines inégalités, de réfléchir à celles subies par les participant.e.s, par leurs ascendant.e.s ou par leurs proches, de comprendre leurs causes et d'imaginer leur fin !

Il concerne majoritairement la France, son histoire, ses lois et la situation de ses habitant.e.s. Des comparaisons peuvent néanmoins être établies avec les participant.e.s et avec d'autres pays où l'histoire, les lois et les pratiques sont différentes.

Il est composé d'une frise allant de l'Antiquité à aujourd'hui, de cartes évènements à placer sur cette frise et d'un livret d'accompagnement.

MP MFPF / n°4189

■ GENRE !

LEGO THEQUE ; LESAGE HAWASH, Ambre, 2023

EXPOSITION / GENRE / IDENTITE SEXUEE / SEXE / ORIENTATION SEXUELLE / HETEROSEXUALITE / ASEXUALITE / NON-BINAIRE / TRANSIDENTITE / CISGENRE / INTERSEXUATION / QUEER / FEMINISME / CHARGE MENTALE / PRECARITE / REGLES / CONSENTEMENT / INTERSECTIONNALITE / DEFINITION

Cette exposition a été créée afin de proposer aux bibliothèques, un support présentant une information sur le genre, dédramatisée, re-contextualisée, dans le but d'amorcer un débat public. L'exposition donne des éléments historiques et conceptuels permettant à chacun et chacune de se saisir des débats actuels, d'en mesurer les enjeux et de prendre position dans notre société. " Cette exposition a un enjeu politique, mais elle se veut dépolitisée au sens politicien ".

Exposition numérique en licence "creative commons" (CC BY NC)

Lorsque votre exposition est annoncée : site web, affiches..., ou exposée, envoyer l'information à Légothèque afin que celle-ci soit relayée sur leurs propres outils et qu'ils/elles puissent faire un album des différents lieux d'exposition.



MP MFPF / n°5040 ■ **4000 ANS DE LUTTES POUR LES DROITS DES FEMMES : EXPOSITION**

LA MUTUELLE DES ETUDIANTS

Organisme : LMDE, 2006
 EXPOSITION ; OUTIL PEDAGOGIQUE ; DROITS DES FEMMES ; HISTOIRE ; CONTRACEPTION ; AVORTEMENT ; HISTOIRE DE LA CONTRACEPTION ; FRANCE

Exposition réalisée par la LMDE sur l'histoire des droits des femmes, de la contraception et de l'avortement.

Intitulés des panneaux :

1. Homo sapiens, homo contraceptus ?
2. L'avortement : de l'Antiquité à la Libération
3. Les techniques abortives : quand l'avortement était clandestin
4. Avortement libre et gratuit : des luttes aux droits
5. Depuis la loi Veil, le combat ne s'est pas relâché
6. Paroles d'hommes, paroles de femmes
- 7 et 8. Un mouvement associatif toujours vigilant
- 9 et 10. Les grandes dates de l'égalité (et des inégalités)
11. Droit à l'IVG en Europe ? Ce n'est pas encore gagné !
12. Les revendications de la LMDE

Disponible en prêt auprès de la LMDE Isère ou en numérique.

MP LMDE / n°4016

The image displays a grid of 12 educational panels, each with a title and content. The panels are arranged in a 3x4 grid. Each panel has a purple header with the title and a small 'LMDE' logo. The content includes text, small images, and icons. The titles of the panels are: 1. HOMO SAPIENS, HOMO CONTRACEPTUS ?; 2. L'AVORTEMENT DE L'ANTIQUITE A LA LIBERATION; 3. LES TECHNIQUES ABORTIVES, QUAND L'AVORTEMENT ETAIT CLANDESTIN; 4. AVORTEMENT LIBRE ET GRATUIT : DES LUTTES AUX DROITS; 5. DEPUIS LA LOI VEIL, LE COMBAT NE S'EST PAS RELACHE !; 6. PAROLES D'HOMMES... PAROLES DE FEMMES...; 7. UN MOUVEMENT ASSOCIATIF TOUJOURS VIGILANT; 8. UN MOUVEMENT ASSOCIATIF TOUJOURS VIGILANT; 9. HOMO SAPIENS, HOMO CONTRACEPTUS ?; 10. L'AVORTEMENT DE L'ANTIQUITE A LA LIBERATION; 11. LES TECHNIQUES ABORTIVES, QUAND L'AVORTEMENT ETAIT CLANDESTIN; 12. AVORTEMENT LIBRE ET GRATUIT : DES LUTTES AUX DROITS; 13. DEPUIS LA LOI VEIL, LE COMBAT NE S'EST PAS RELACHE !; 14. PAROLES D'HOMMES... PAROLES DE FEMMES...; 15. UN MOUVEMENT ASSOCIATIF TOUJOURS VIGILANT; 16. UN MOUVEMENT ASSOCIATIF TOUJOURS VIGILANT.

CONTRACEPTIONS : TOUT SEXPLIQUE

MOUVEMENT FRANÇAIS POUR LE PLANNING FAMILIAL DE L'ISÈRE

Organisme : Mouvement Français pour le Planning Familial de l'Isère, 01/2014

CONTRACEPTION ; HISTOIRE DE LA CONTRACEPTION ; HISTOIRE ; CORPS ; ANATOMIE ; SEXE FEMININ ; SEXE MASCULIN ; METHODE CONTRACEPTIVE ; METHODE BARRIERE ; CONTRACEPTION THERMIQUE ; CONTRACEPTION MASCULINE ; CONTRACEPTION HORMONALE ; METHODE NATURELLE ; STERILISATION ; ECHEC ; CONTRACEPTION D'URGENCE ; AVORTEMENT ; EXPOSITION

Cette exposition, réalisée par le Planning Familial de l'Isère, comprend 11 panneaux sur la contraception :

- panneau d'introduction
- 1 : Les grandes dates 1
- 2 : Les grandes dates 2
- 3 : Le corps : appareil génital de la femme et de l'homme
- 4 : Les différentes méthodes de contraception - méthodes hormonales / méthode thermique
- 5 : Les différentes méthodes de contraception - méthodes barrières
- 6 : Les différentes méthodes de contraception - méthodes dites naturelles / stérilisations à visée contraceptive
- 7 : Les oublis, les imprévus
- 8 : Le droit à l'avortement - l'interruption volontaire de grossesse
- 9 : Le droit à l'avortement - une liberté à défendre
- 10 : Questions fréquentes

MP MFPF / n°3582



■ LES 60 ANS DU PLANNING S’AFFICHENT ET SEX’POSENT

MOUVEMENT FRANÇAIS POUR LE PLANNING FAMILIAL DE L'ISERE

Editeur : MOUVEMENT FRANÇAIS POUR LE PLANNING FAMILIAL DE L'ISERE, 2016

EXPOSITION ; PLANNING FAMILIAL ; HISTOIRE ; ASSOCIATION ; FEMINISME ; LUTTE FEMINISTE ; CONTRACEPTION ; AVORTEMENT ;

Le Planning Familial a fêté ses 60 ans en 2016. A travers une sélection de 16 affiches, anciennes et récentes, réalisées pour informer, sensibiliser, mobiliser, dénoncer... c'est l'histoire de longues luttes que l'on perçoit, c'est l'engagement de femmes et d'hommes pour changer les mentalités et les lois.

MP MFPF / n°4207



IMAGES POUR LA LUTTE CONTRE LE SIDA

ARTIS

Editeur : Ministère de la Culture ; Agence Française de lutte contre le SIDA, 1993
S.I.D.A. ; AFFICHE ; EXPOSITION ; EMOTION ; EXPRESSION ARTISTIQUE ET LOISIR ; PHOTOGRAPHIE ; ASPECT PSYCHOLOGIQUE

Cette exposition est le fruit d'un partenariat entre le Ministère de la Culture, l'Agence française pour la lutte contre le sida et l'association Artis en 1993.

Le projet "Images pour la lutte contre le sida" a consisté à solliciter trente-sept artistes, de renommée internationale et d'horizons très différents, et à les interpeller sur les aspects psychologiques, affectifs et sociaux engendrés par l'épidémie du sida.

Afin de toucher un large public, les approches artistiques et les modes d'expressions représentés sont variés : montages photographiques, reproductions picturales, écritures, dessins, images informatiques...

MP ART / n°4199



SECRETS DE VAGIN

WITTNER, Laurette

Organisme : FRISSE, 2005

PHOTOGRAPHIE ; PHOTOLANGAGE ; OUTIL
PEDAGOGIQUE ; CONTRACEPTION ;
DIAPHRAGME ; EROTISME ; PRESERVATIF
FEMININ ; PRESERVATIF MASCULIN ; TEST DE
GROSSESSE ; SPERMICIDE ; STERILET ;
DROGUE ; CAPE CERVICALE ; SEXUALITE ;
PREVENTION ; EXPOSITION

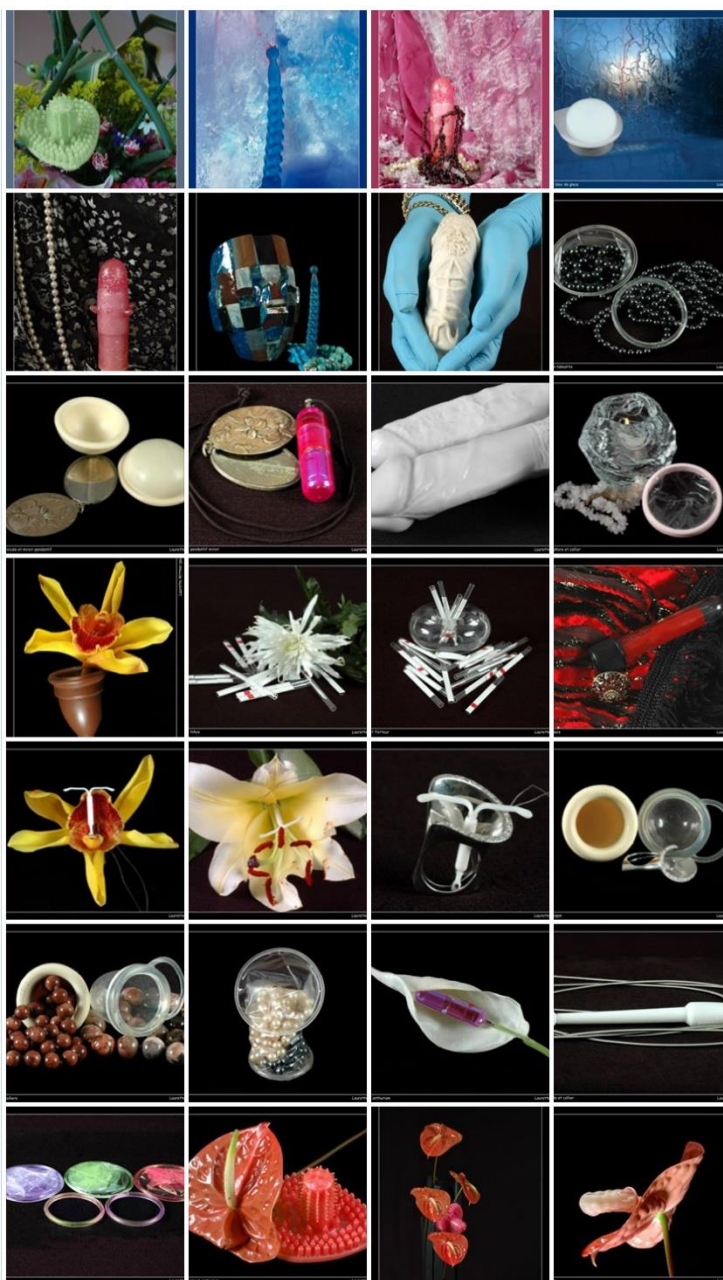
30 cartes postales issues de l'exposition de photos réalisées par Laurette Wittner pour Frisse en 2005.

Cette exposition, intitulée "Secrets de vagin" nomme, montre et met en valeur des objets qui évoquent la sexualité de manière attractive et lie sexualité, prévention et plaisirs ... avec des mots et des images qui ne sont ni choquantes ni froidement cliniques.

Le titre, "secrets de vagin" fait référence aux "Monologues du vagin" d'Eve Ensler parce que, explique l'Association FRISSE*, "de la même manière que les célèbres Monologues, ce sont les réactions, les enthousiasmes et les résistances de 190 femmes de 18 à 67 ans, originaires de 20 pays différents qui ont permis de constituer une panoplie évolutive mêlant objets de prévention et jouets sexuels qui sont autant d'outils de parole."

En libre consultation sur le site internet de Frisse ou sur leur page facebook.

MP FRI / n°3332



**VOYAGE AU CŒUR DES EMOTIONS : A L'ECOUTE DU CORPS, DES
RESSENTIS ET DES DIFFERENCES**

MOUVEMENT FRANÇAIS POUR LE PLANNING FAMILIAL DU GRESIVAUDAN

Editeur : MOUVEMENT FRANÇAIS POUR LE PLANNING FAMILIAL DE L'ISERE, 2016

EMOTION ; EXPOSITION ; HANDICAP ; SEXUALITE DU HANDICAPE ; AFFECTIVITE ; MATERNITE ; FAMILLE ;
CORPS ; VIOLENCE ; AMOUR ; PARENTALITE

Quand on apprend à écouter ses ressentis intérieurs, à repérer les messages envoyés par son corps et à les associer à une émotion, on arrive à mieux s'adapter et à comprendre ce qui compte pour nous, et pour les autres.

Partons donc à la découverte des émotions de la vie afin de mieux vivre ensemble !

Cette exposition a été co-construite par le Planning Familial du Grésivaudan avec l'association du Planning Familial de l'Isère, avec des jeunes filles et garçons de l'Institut Médico Educatif «le Barrio» de Theys, accompagnés par les professionnels de cette institution. L'outil a été mis en forme par la plasticienne Adeline Dagallier et l'association la Chantourne, atelier Bois à Crolles.

